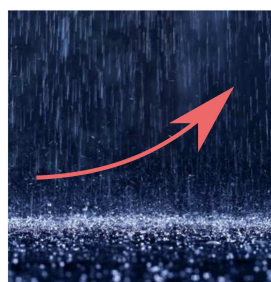


Problèmes d'affichage ? [Ouvrir cet e-mail dans votre navigateur.](#)



## Ressources eau potable : retour à la normale



Retour à la normale

Après une année 2017 exceptionnellement sèche, l'hiver 2017-2018 s'est avéré plus humide que la normale avec des excédents de précipitations de 9 à 14% sur le département.

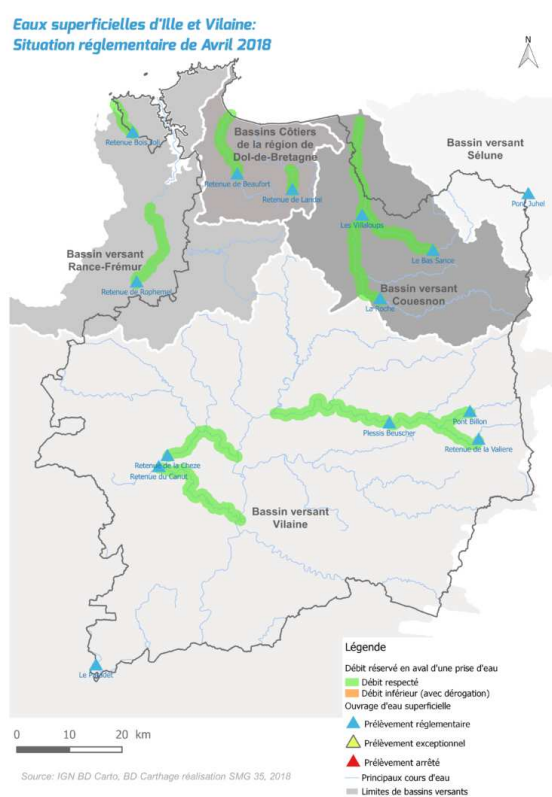
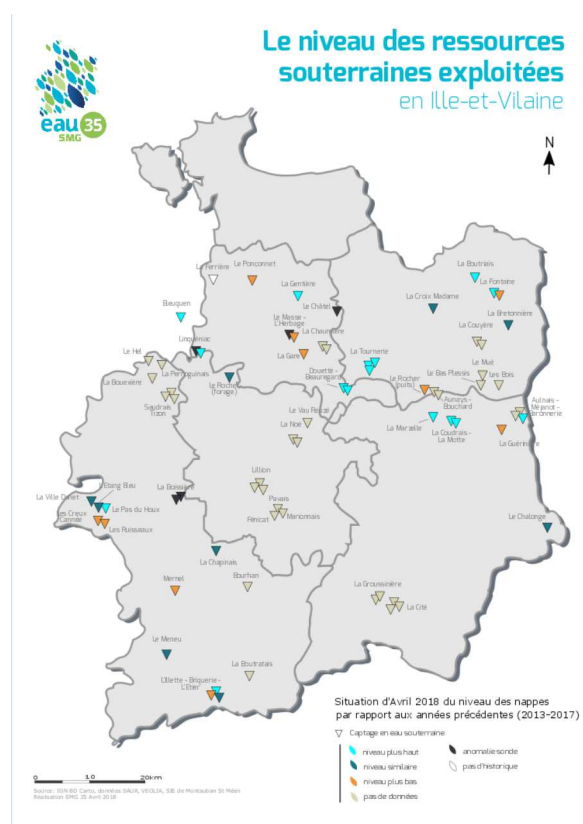
Ces précipitations ont permis de recharger les ressources utilisées pour l'eau potable :

– **Les nappes se sont rechargées assez tardivement mais les niveaux sont désormais proches ou supérieurs à la normale pour 70% des nappes captées.** On observe encore des niveaux faibles dans certains secteurs du sud du département (pluies moins importantes) et sur certaines nappes particulièrement touchées l'année dernière ;

– **Les débits hivernaux dans les cours d'eau ont permis le remplissage de tous les barrages du département.** Pour le barrage de la Chèze (14 millions de m<sup>3</sup>), le remplissage a été permis par des mesures exceptionnelles cet hiver : maintien des réductions des débits réservés sur la Chèze et le Canut, pompage hivernal dans le Meu pour remplir le barrage, sollicitation d'une ressource de secours (étang des Bougrières), suspension de tous les prélèvements dans le barrage entre janvier et mars 2018.

– **Tous les débits réservés réglementaires en aval des prises d'eau sont désormais respectés.**

La situation est donc pour l'instant plus favorable que l'année dernière et permet d'envisager un certain nombre de travaux sur les usines et barrages du département.



Olivier CHAUVIERE,

hydrogéologue au SMG Eau 35





Bienvenue à Olivier Chauvière, arrivé début mars et qui remplace Simon Dubus sur l'accompagnement des syndicats à la mise en place de la démarche "captage prioritaire".

Olivier étant hydrogéologue, il apportera son expertise dans le domaine pour mettre en place un suivi des ressources souterraines et enrichira le soutien apporté par le SMG Eau 35 sur les périmètres de protection.

---

## Rénovation de l'usine de Villejean : 1ère phase terminée.



L'usine de Villejean à Rennes, plus grosse usine du département en capacité de traitement, sort d'une première phase de travaux de rénovation. Plusieurs étapes du

process de traitement de l'eau ont été revues avec principalement :

- La mise en place d'un affinage par traitement aux ultra-violets, qui permet une élimination des virus sans sous-produit de traitement.
- La couverture des filtres à sable (cf. photo).

Prochainement, la deuxième phase des travaux sera lancée. Elle consistera à une remise à niveau des bâtiments d'exploitation.

---

## A VENIR

---

### **SMG Eau 35**

#### **Prochain Comité :**

Le mardi 12 juin à 16h

#### **Commissions**

**"Travaux" et**

**"protection et gestion  
de la ressource"**

Le mardi 22 mai 2018

#### **Commission**

**"Gouvernance "**

Le mercredi 23 mai 2018  
à 10h

**Dans les locaux du  
SMG Eau 35**

### **Loi NOTRe**

#### **Réunion organisée par le Sous-Préfet de Vitré et Fougères.**

A l'attention des EPCI et  
des syndicats d'eau du  
secteur

**Le vendredi 4 mai 2018  
à Fougères**

### **Pôle de l'eau Grand Ouest**

Les 7 syndicats  
départementaux du Pôle  
de l'Eau se réuniront  
mi-juin.

[Se désabonner de cette newsletter](#)

SMG Eau 35 - 2B allée Jacques Frimot - 35000 Rennes

T : 02 99 85 50 69 - F : 02 99 85 52 35

[contact@smg.fr](mailto:contact@smg.fr)

MailPoet